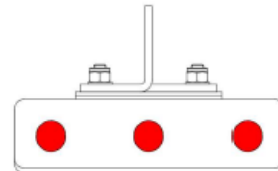
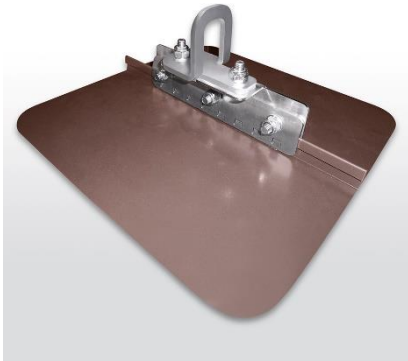


## ***Befestigung euorooof HB Anschlagpunkt Falzblech Mono***



### **BEFESTIGUNG:**

- 3 Flachrundschauben  
(sind im Lieferumfang inbegriffen)
- Anzugsmoment 25 Nm

### **VORAUSSETZUNG:**

- Der Abstand der Blechbefestigungsklammern darf 330 mm nicht überschreiten

### **BLECH-MINDESTDICKE:**

- |  |         |
|--|---------|
| - Falzblech aus Edelstahl                    | 0.50 mm |
| - Falzblech aus verzinktem Stahl             | 0.60 mm |
| - Falzblech aus Aluminium                    | 0.70 mm |
| - Falzblech aus Titanzink                    | 0.70 mm |
| - Falzblech aus Kupfer und Kupferlegierungen | 0.60 mm |

### **WICHTIG:**

- Anschlagpunkt beschriften (System-Nummer, Nummer des Anschlagpunktes, Montagedatum)
- Fotografieren
- Montage dokumentieren