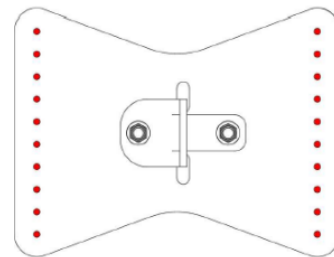
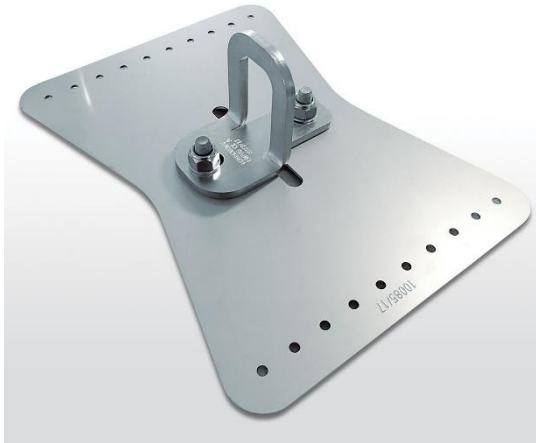


## ***Befestigung euorooft HB Anschlagpunkt für Trapezblech***



### **BEFESTIGUNG:**

- 12 G-Bulb-Blindnieten, Abmessung 6.4 x 13 mm, Klemmbereich 2.0 – 6.5 mm (sind im Lieferumfang inbegriffen)

### **VORAUSSETZUNG:**

- Blech vorbohren mit 6.5 mm

### **BLECH-MINDESTDICKE:**

- |                              |         |
|------------------------------|---------|
| - Stahl-Sandwichpaneele      | 0.50 mm |
| - Aluminium-Sandwichpaneelen | 0.60 mm |
| - Stahlblech                 | 0.60 mm |
| - Aluminium                  | 0.70 mm |

### **WICHTIG:**

- Anschlagpunkt beschriften (System-Nummer, Nummer des Anschlagpunktes, Montagedatum)
- Fotografieren
- Montage dokumentieren